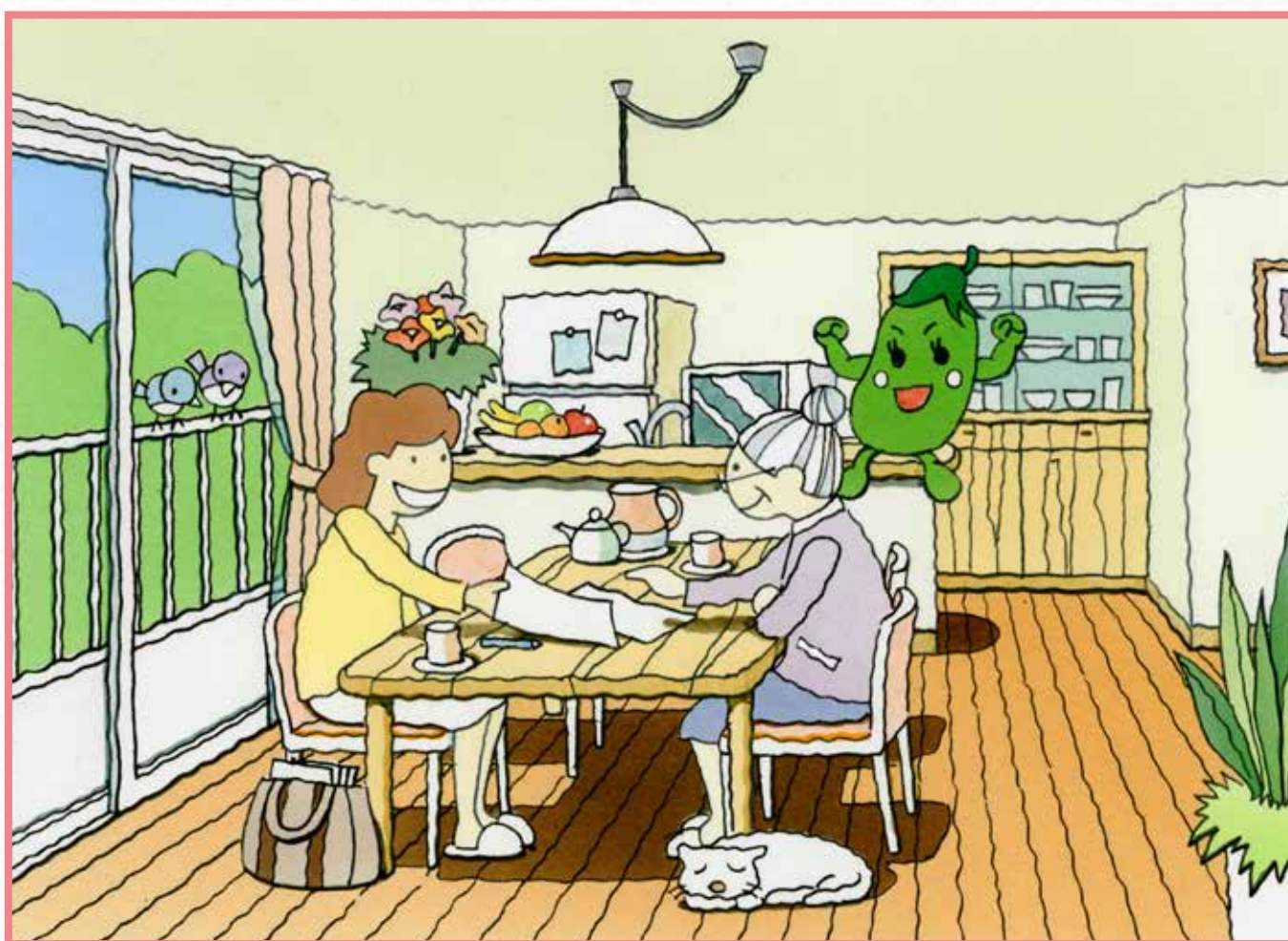


# 居宅介護支援事業所 鈴鹿グリーンホーム

どんなことでもお気軽にご相談ください。  
豊富な経験とノウハウを身につけたケアマネジャー(介護支援専門員)が  
あなたをサポートいたします。



困っていること、悩んでいることなど、  
どんなことでも  
ケアマネジャー(介護支援専門員)に  
ご相談ください。

🍷 **ご相談・ケアプラン作成は無料です** 🍷

ご自宅で、地域の中で、  
いつまでも暮らし続けられることを応援します。

## 🌸 ご相談・ケアプラン作成は無料です

ケアマネジャー（介護支援専門員）の資格を持った職員が、  
ご利用者のご家族の立場にたってサポートします。

## 🌸 まずは、ご相談に応じます

介護を必要とされる方は、ご家族が安心して暮らせるよう、  
ご意向を尊重してアドバイスいたします。

秘密  
厳守

## 🌸 介護保険の申請を代行します

介護サービスを利用するために、ご利用者やご家族に代わって、  
介護保険の窓口に出向き、申請書類の提出などを行います。

## 🌸 ケアプランの作成を行います

ご利用者の心身の状況やご家族のご希望に沿ったケアプラン（介護（予防）サービス  
計画）を作成します。サービス事業者への連絡調整や利用の手配などを行います。

### ●ケアプランの一例

	日	月	火	水	木	金	土
午前	訪問介護	訪問介護 デイサービス	訪問介護	訪問介護	ショート ステイ 1泊2日	デイサービス	訪問介護
午後				ショート ステイ 1泊2日			

- ★福祉用具（車いすや介護支援  
ベッドなど）の貸与や、住宅改修  
もお手伝いいたします。
- ★サービス利用は、要介護度など  
に合わせて、自由に組み合わせ  
ることができます。

## 🌸 ケアプラン作成後も引き続きサポートいたします

介護サービス利用開始後も1ヶ月に1度、ご自宅に伺い、心身の状況やご希望などをお聞きします。  
関係機関やサービス事業者との連携を図り、必要とあればケアプランの見直しを行います。

事業開始年月日 平成11年9月10日・令和6年4月1日

🌟 **どんなことでもお気軽にご相談・お問合せください** 🌟

居宅介護支援事業所

鈴鹿グリーンホーム

📞 059-374-4660

FAX 059-374-0083

〒513-1121

鈴鹿市岸田町1547番地73