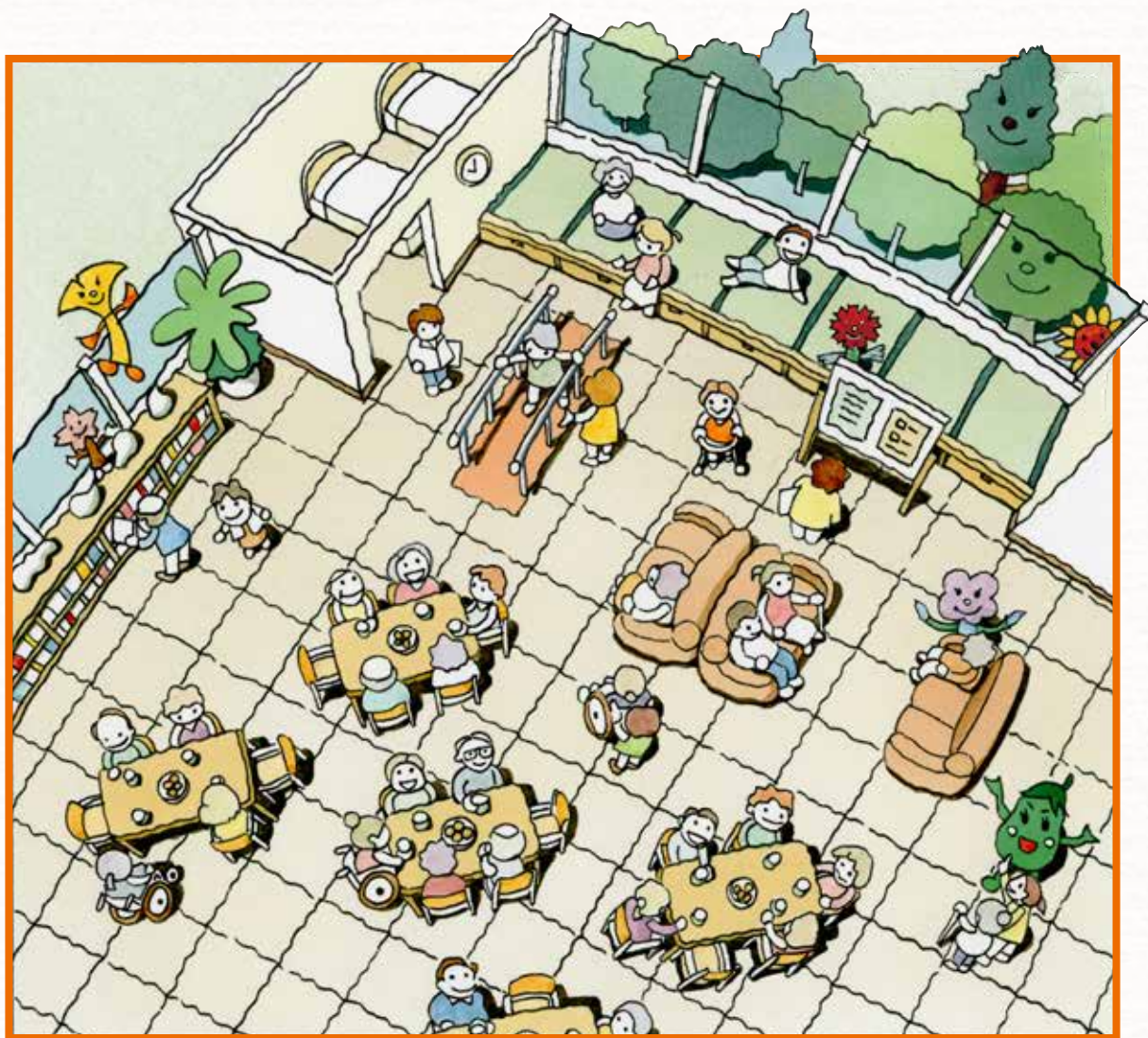


# デイサービスセンター [通所介護事業所] 鈴鹿グリーンホーム

明るく元気なスタッフがいる。専門のスタッフがいる。  
広々とした空間の中で、みなさまの目的に合わせて、楽しい一日をお過ごしてください。



「おはようございます」「おはよう」「お元気でしたか?」「元気だよ」  
「ありがとうございます」「ありがとう」「また来てくださいね」「また来るよ」  
そんな声が、スタッフからご利用者から溢れます。みなさまの笑顔が元気の源です。

ご利用いただける日・時間 日曜日と年末年始を除く毎日(午前9時から午後4時30分)

🍌 **どんなことでもご相談ください** **見学はいつでもどうぞ** 🍌



みなさまの生活の一部となれるような  
そんなデイサービスを目指しています。

## 🌸 ご利用いただける方は…

「要支援」以上の介護認定を受けた方ならどなたでもご利用いただけます。

## 🌸 こんなサービスを提供します

### 送迎

鈴鹿グリーンホームのスタッフがみなさまのご自宅に送り迎えいたします。  
車いすの方もご安心ください。ご家族が付き添う必要はありません。

### 健康チェック

看護職員がご利用の度にお身体の様子をおうかがいし、  
体温、血圧、脈拍の測定をいたします。



### お風呂

ジャグジーがついた大浴場や個浴、機械浴など、  
身体の状態に合わせてご入浴いただくことができます。



### 機能訓練

ご自宅での生活に必要な動作(生活機能)の維持のため、  
専門のスタッフによる機能訓練を行っています。



### お食事・おやつ

おいしさと栄養バランスにこだわった四季折々のメニュー、3時にはおやつを提供しています。  
また、身体の状態に合わせてお粥、刻み食、ソフト食も用意しています。



### アクティビティ

音楽を用いたレクリエーションケア、もの作り、お菓子作りなど、  
ご利用者が楽しめるメニューを毎日ご用意しています。



#### ●アクティビティ

軽度の運動や趣味などといった心身の活性化を目的とした活動の総称



### ご利用時間

ご利用者やご家族の希望に合わせて、ご利用時間を選択していただけます。

営業時間 午前9時～午後4時30分

事業開始年月日	平成5年10月1日
ご利用定員	70名

🌸 **お気軽にご相談・お問合せください** 🌸

デイサービスセンター [通所介護事業所]

鈴鹿グリーンホーム

☎ 059-374-4660

FAX 059-374-0083

〒519-0321

鈴鹿市深溝町2956番地