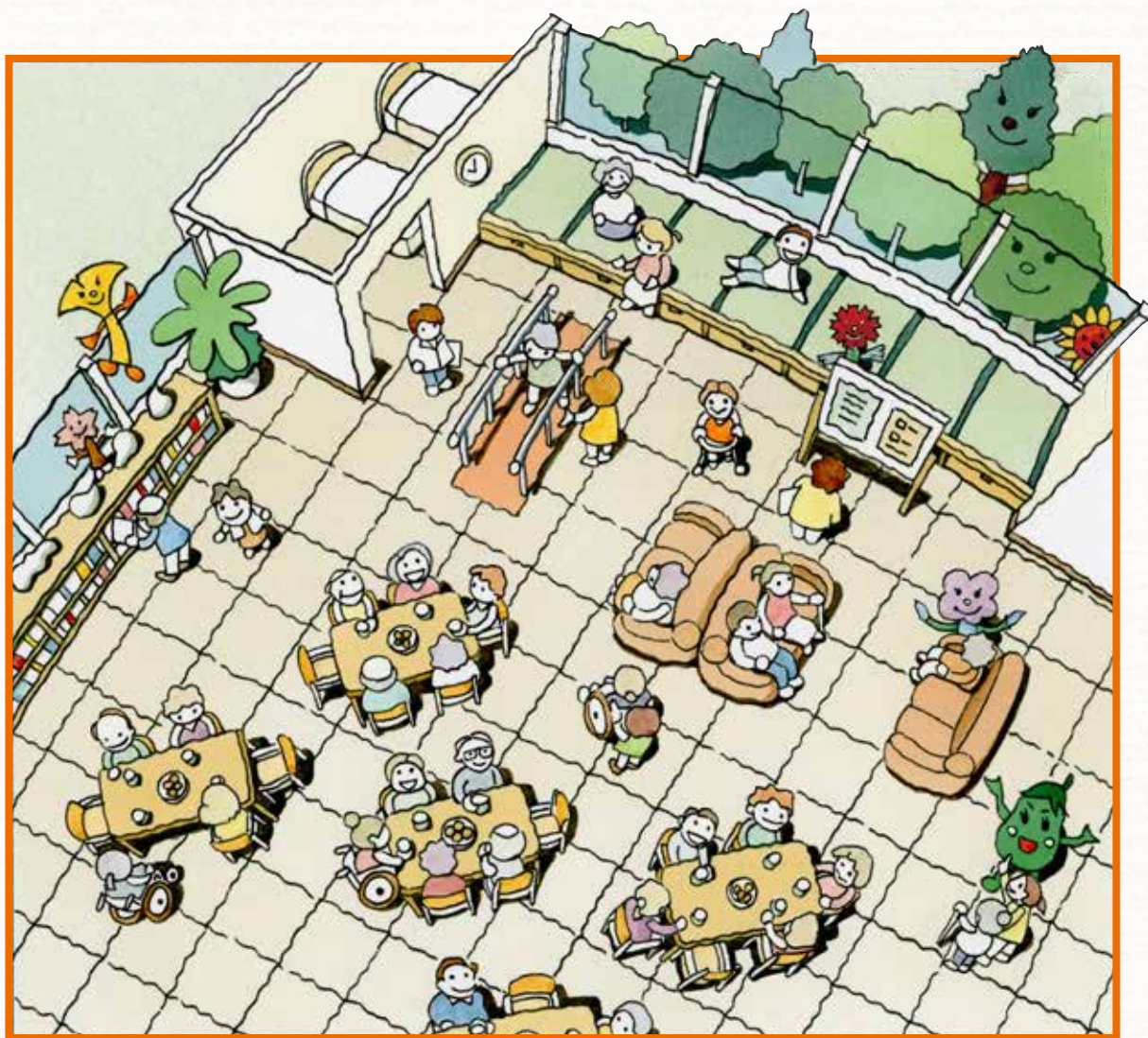


デイサービスセンター [通所介護事業所] 鈴鹿グリーンホーム

明るく元気なスタッフがいる。専門のスタッフがいる。
広々とした空間の中で、みなさまの目的に合わせて、楽しい一日をお過ごしてください。



「おはようございます」「おはよう」「お元気でしたか?」「元気だよ」
「ありがとうございます」「ありがとう」「また来てくださいね」「また来るよ」
そんな声が、スタッフからご利用者から溢れます。みなさまの笑顔が元気の源です。

ご利用いただける日・時間 日曜日と年末年始を除く毎日(午前9時から午後4時30分)

🍌 **どんなことでもご相談ください** **見学はいつでもどうぞ** 🍌



みなさまの生活の一部となれるような
そんなデイサービスを目指しています。

🌸 ご利用いただける方は…

要支援1・2、要介護1～5、総合事業対象者の方

🌸 こんなサービスを提供します

送迎

鈴鹿グリーンホームのスタッフがみなさまのご自宅に送り迎えいたします。
車いすの方もご安心ください。ご家族が付き添う必要はありません。

健康チェック

看護職員がご利用の度にお身体の様子をおうかがいし、体温、血圧、脈拍の測定をいたします。

お風呂

ジャグジーがついた大浴場や個浴、機械浴など、身体
の状況に合わせてご入浴いただくことができます。



機能訓練

ご自宅での生活に必要な動作(生活機能)の維持のため、
専門のスタッフによる機能訓練を行っています。



お食事・おやつ

おいしさと栄養バランスにこだわった四季折々のメニュー、3時
にはおやつを提供しています。
また、身体の状況に合わせてお粥、刻み食、ソフト食も用意して
います。



アクティビティ

音楽を用いたレクリエーションケ
ア、もの作り、お菓子作りなど、ご
利用者が楽しめるメニューを毎日
ご用意しています。



●アクティビティ

軽度の運動や趣味などといった心身
の活性化を目的とした活動の総称



ご利用時間

ご利用者やご家族の希望に合わせて、ご利用
時間を選択していただけます。

営業時間 午前9時～午後4時30分

事業開始年月日	平成5年10月1日
ご利用定員	70名

🌸 お気軽にご相談・お問合せください 🌸

デイサービスセンター [通所介護事業所]

鈴鹿グリーンホーム

☎ 059-374-4660

FAX 059-374-0083

〒519-0321

鈴鹿市深溝町2956番地