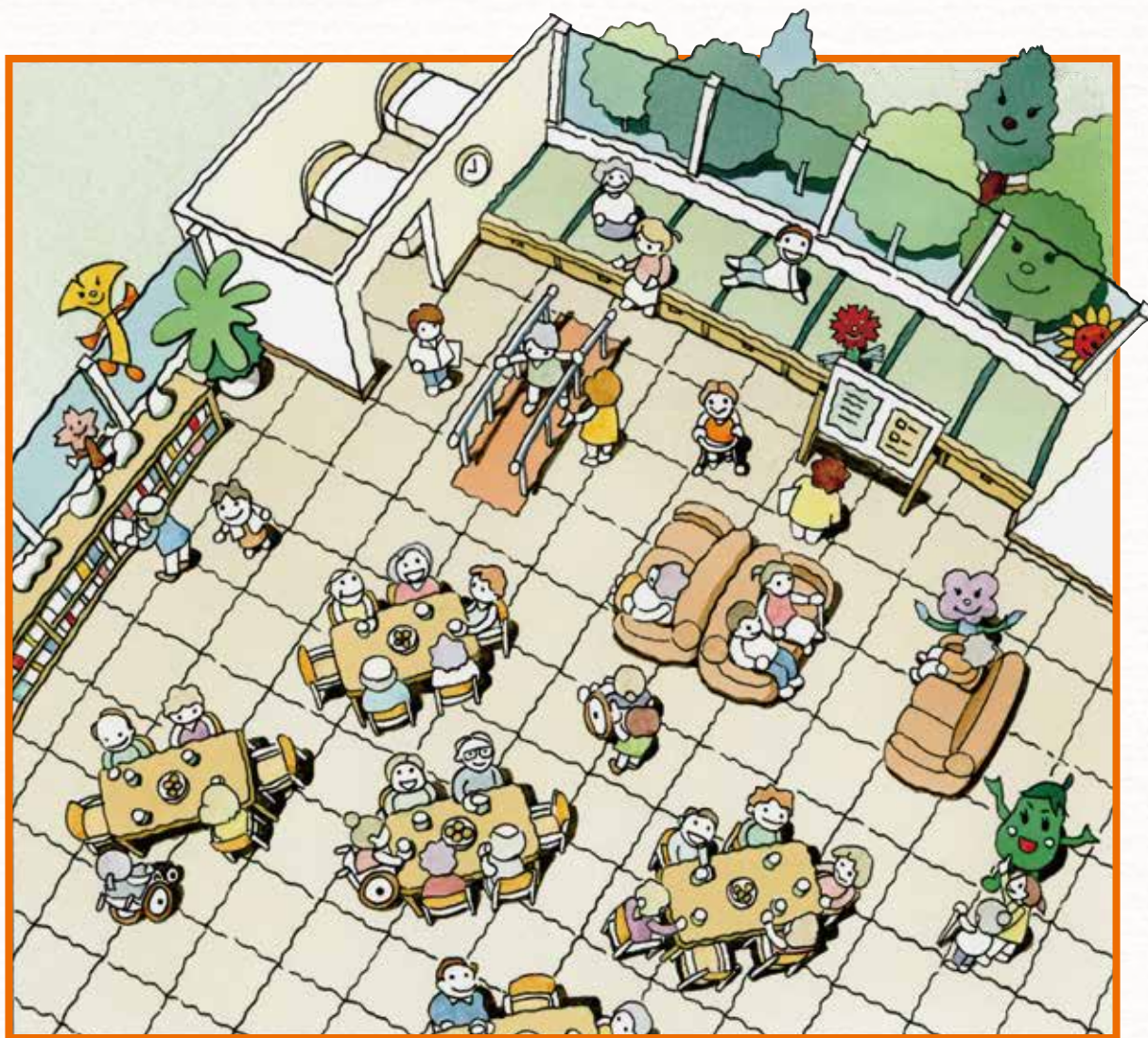


# デイサービスセンター 〔通所介護事業所〕 鈴鹿グリーンホーム

明るく元気なスタッフがいる。専門のスタッフがいる。  
広々とした空間の中で、みなさまの目的に合わせて、楽しい一日をお過ごしてください。



「おはようございます」 「おはよう」 「お元気でしたか？」 「元気だよ」  
「ありがとうございます」 「ありがとう」 「また来てくださいね」 「また来るよ」  
そんな声が、スタッフからご利用者から溢れます。みなさまの笑顔が元気の源です。

ご利用いただける日・時間 日曜日と年末年始を除く毎日(午前9時から午後4時30分)

🍌 **どんなことでもご相談ください** **見学はいつでもどうぞ** 🍌



みなさまの生活の一部となれるような  
そんなデイサービスを目指しています。

## 🌸 ご利用いただける方は…

要支援1・2、要介護1～5、総合事業対象者の方

## 🌸 こんなサービスを提供します

### 送迎

鈴鹿グリーンホームのスタッフがみなさまのご自宅に送り迎えいたします。  
車いすの方もご安心ください。ご家族が付き添う必要はありません。

### 健康チェック

看護職員がご利用の度にお身体の様子をおうかがいし、体温、血圧、脈拍の測定をいたします。

### お風呂

ジャグジーがついた大浴場や個浴、機械浴など、身体  
の状況に合わせてご入浴いただくことができます。



### 機能訓練

ご自宅での生活に必要な動作(生活機能)の維持のため、  
専門のスタッフによる機能訓練を行っています。



### お食事・おやつ

おいしさと栄養バランスにこだわった四季折々のメニュー、3時  
にはおやつを提供しています。  
また、身体の状況に合わせてお粥、刻み食、ソフト食も用意して  
います。



### アクティビティ

音楽を用いたレクリエーションケ  
ア、もの作り、お菓子作りなど、ご  
利用者が楽しめるメニューを毎日  
ご用意しています。



#### ●アクティビティ

軽度の運動や趣味などといった心身  
の活性化を目的とした活動の総称



### ご利用時間

ご利用者やご家族の希望に合わせて、ご利用  
時間を選択していただけます。

**営業時間 午前9時～午後4時30分**

|         |           |
|---------|-----------|
| 事業開始年月日 | 平成5年10月1日 |
| ご利用定員   | 70名       |

🌟 **お気軽にご相談・お問合せください** 🌟

デイサービスセンター [通所介護事業所]

**鈴鹿グリーンホーム**

☎ **059-374-4600**

FAX **059-374-4543**

〒519-0321

鈴鹿市深溝町2956番地