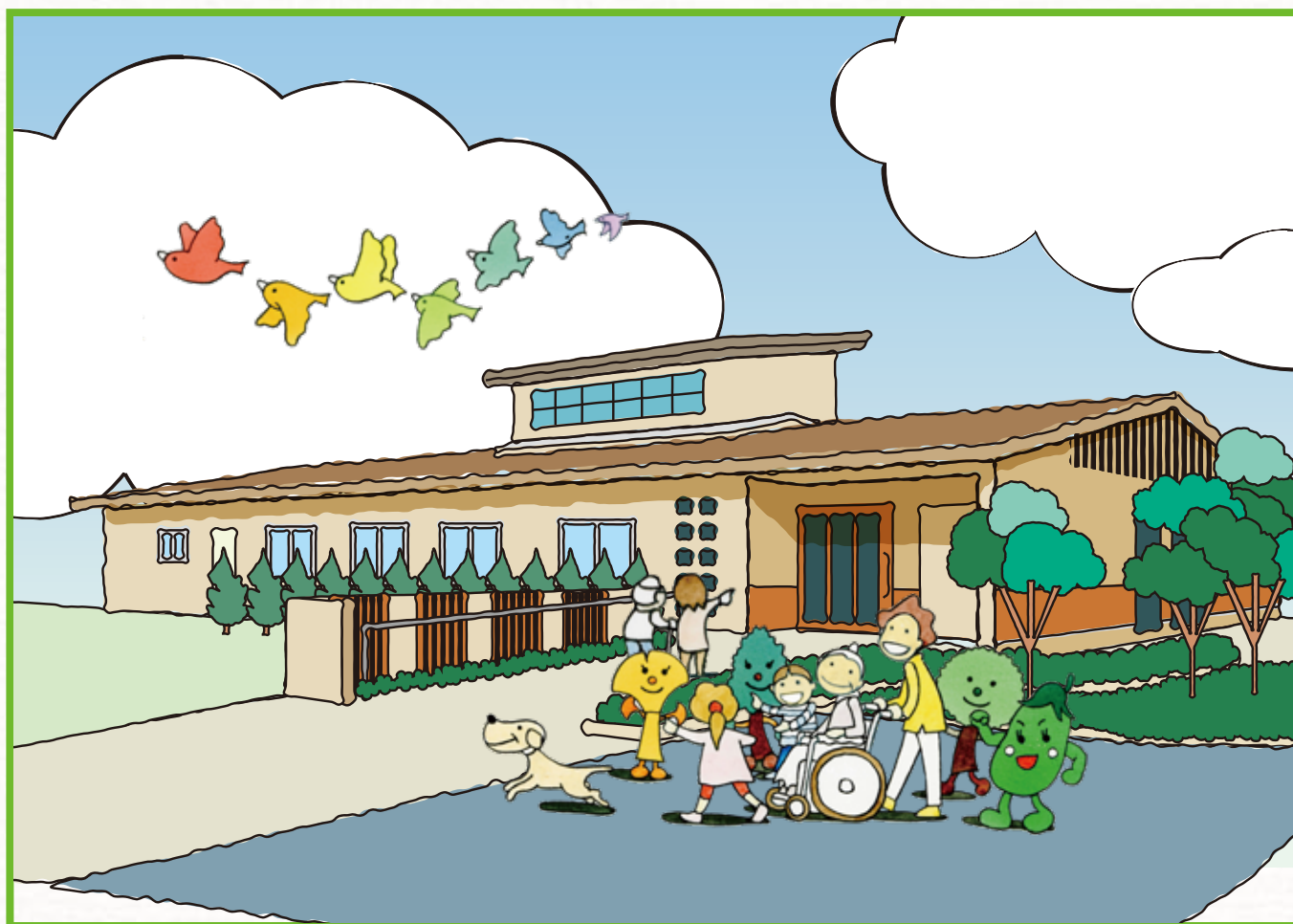


グループホーム 悠々 (ユニット型[※]) [認知症対応型共同生活介護]

“悠々自適”にいつまでも“自分らしく”
毎日を楽しく健やかに過ごしたいという気持ちを大切に、
専門のスタッフがきめ細やかなサービスを行います。

※ユニット型…9人を1ユニット(生活単位)として、家庭的な居住環境のもとで、
顔なじみのスタッフにより、ご入居者お一人おひとりの個性と生活リズムを把握したケアと、
ご入居者同士が相互に社会的関係を築くことを支援するケアを行います。



お一人おひとりの生活状況やご希望をお伺いして、
あなたの入居後の暮らしをスタッフ全員で支えます。

🍌 **どんなことでもご相談ください** **見学はいつでもどうぞ** 🍌

「アットホームな環境」で
「わが家のように暮らせること」を
大切にしています。



✿ 認知症グループホームとは…

さまざまな認知症のある方(高齢者)が共同生活住居において、少人数を生活単位として24時間の専門的支援体制のもとで、ケアを受けることができます。家庭的で落ち着いた雰囲気の中で、食事や掃除、洗濯などの日常生活行為をご入居者やスタッフが共同で行うことにより、認知症の進行を軽減あるいは改善に向けて安定した生活とご本人の望む生活の実現を目指します。

✿ ご入居いただける方は…

- ・鈴鹿市、亀山市に住所のある方
- ・要支援2～要介護5の認知症症状のある方 など

✿ こんなサービスを提供します

居室

全室個室、温かい雰囲気になっています。
使い慣れた家具の持ち込みも可能です。

お風呂

個浴、機械浴など身体の状態に合わせてご入浴いただくことができます。

お食事

おいしさと栄養バランスにこだわった四季折々のメニューを提供しています。

日常生活

自分が決めた生活リズムで暮らせるよう、できることはご自分で、支援が必要なことはスタッフが、時には他の入居者同士も互いに助け合いながら過ごしていただきます。

事業開始年月日 令和5年5月1日

ご入居定員 9名(1ユニット)

🌻 お気軽にご相談・お問合せください 🌻

認知症グループホーム [認知症対応型共同生活介護]

グループホーム悠々



059-371-8100



059-371-8102

〒519-0323

鈴鹿市伊船町2943-4