

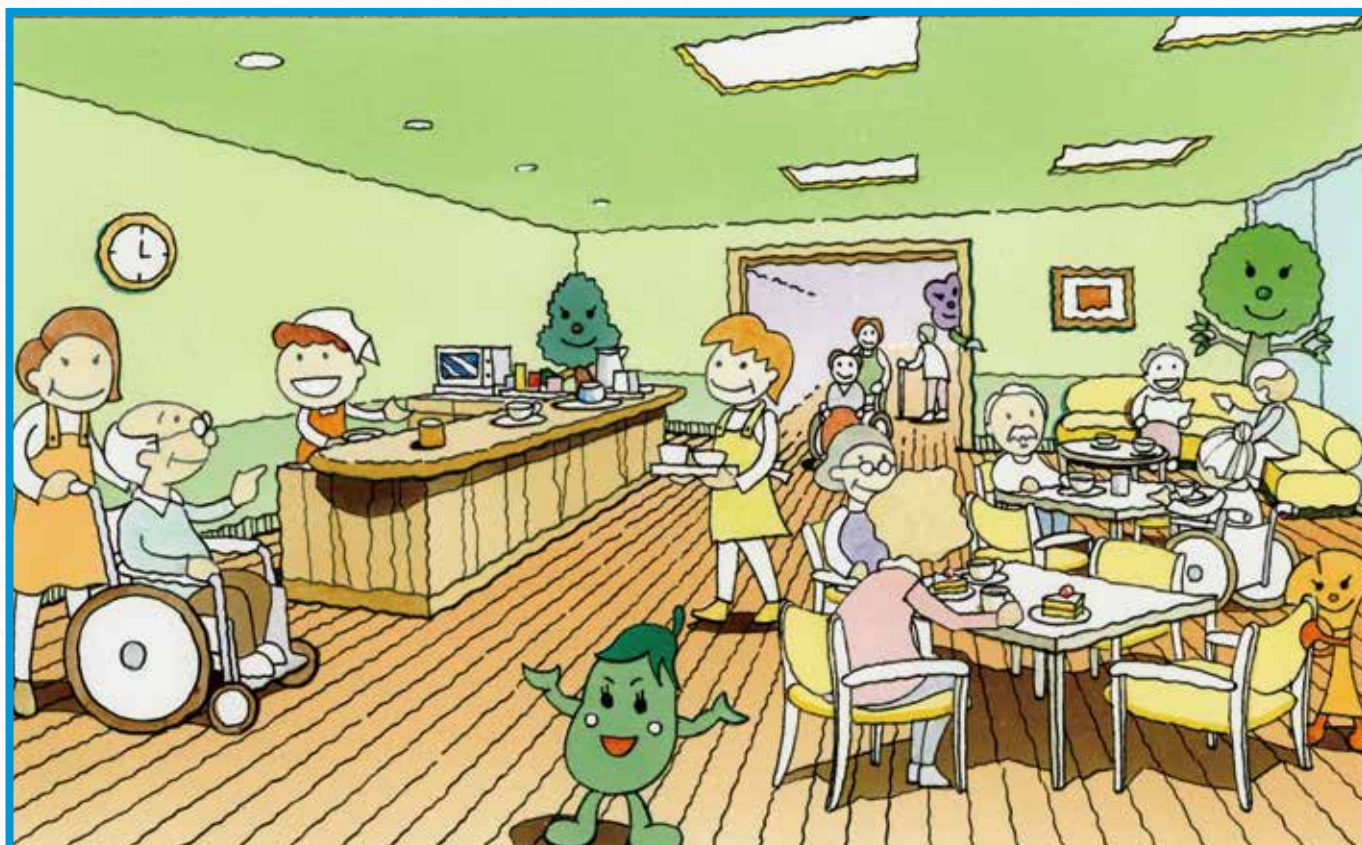
ユニット型

ショートステイ【短期入所生活介護事業所】 鈴鹿グリーンホーム

全室個室、ユニット型[※]の施設です。

「また来たね」「また会えたね」は、「ご利用者のご家族の暮らしを支えたい」と願うスタッフの思いです。

※ユニット型…10人を1ユニット(生活単位)として、家庭的な居住環境のもとで、顔なじみのスタッフにより、ご利用者お一人おひとりの個性と生活リズムを把握したケアと、ご利用者同士が相互に社会的関係を築くことを支援するケアを受けることができます。



ご家庭で介護をしていらっしゃるご家族…
たとえば、体の調子がよくないとき、旅行をしたいときなど…
短期間のご利用方法があります。
介護の疲れを癒し、心身のリフレッシュにお役立てください。

🍌 **どんなことでもご相談ください** **見学はいつでもどうぞ** 🍌

ご自宅での暮らしが、いつまでも 続くことを大切にしています。



🌸 ご利用いただける方は…

「要支援」以上の介護認定を受けた方ならどなたでもご利用いただけます。

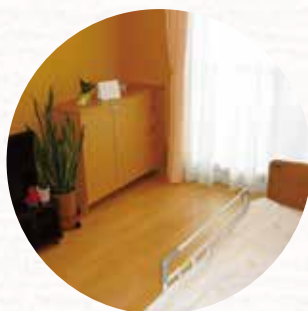
🌸 こんな時にご利用いただけます

介護をしている家族が、冠婚葬祭や病気・出産、休養や旅行等により、一時的に自宅での介護が出来なくなったときにご利用していただけます。

🌸 こんなサービスを提供します

居室

木目調、和を感じる
温かい個室にしてい
ます。



お風呂

ひのき風呂、個室、機械浴など身
体の状況に合わせてご入浴いた
だくことができます。



お食事

おいさと栄養バラ
ンスにこだわった四季
折々のメニューを提供
しています。

なにより家庭と同様、お
好きな量を取り分けて
いただけます。

また、身体の状況に合
わせてお粥、刻み食、ソフト食などもご用意いたします。



健康管理

血圧や体温測定をはじめ、健康チェックを行います。
ご自宅での生活に必要な動作の維持と低下防止のため、
日常生活では、ご自身でできることはご自身で行っていただ
くよう心がけています。

日常生活

自分が決めた生活リズムで暮らせるよう、できることはご
自分で、そしてスタッフが、時には他の入居者同士も互い
に助け合いながら過ごしていただけます。



事業開始年月日	平成5年5月1日
ユニット型指定年月日	平成26年5月1日
ご利用定員	39名(4ユニット)

🌟 **お気軽にご相談・お問合せください** 🌟

ショートステイ [短期入所生活介護事業所]

鈴鹿グリーンホーム

☎ **059-374-4600**

FAX **059-374-4543**

〒519-0321

鈴鹿市深溝町2956番地