

Green Home



社会福祉法人 鈴鹿福祉会

鈴鹿グリーンホーム

鈴鹿グリーンホーム



社会福祉法人 鈴鹿福祉会

鈴鹿グリーンホーム



社会福祉法人 鈴鹿福祉会

鈴鹿グリーンホーム





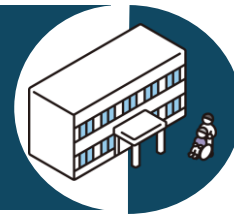
社会福祉法人 鈴鹿福祉会

鈴鹿グリーンホーム

はなれ2ユニット
(20床)

特養6ユニット
(60床)

介護ロボットとは？



ロボットが応用され、下記の内容を目的とした介護機器を指します



①介護現場の生産性向上



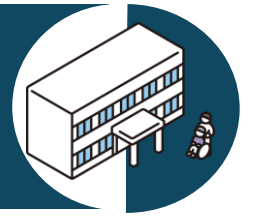
②入居者の自立支援



③介護者の負担軽減



介護ロボットの 카테고리



介護ロボットや介護機器には様々な種類があります。

移乗支援

排泄支援

見守り
コミュニケーション

移動支援

入浴支援

介護業務支援

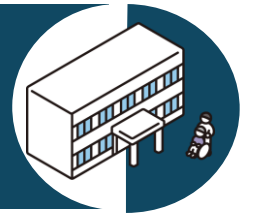
機能訓練支援

食事・栄養管理支援

認知症生活支援
認知症ケア支援



介護ロボットの 카테고리



介護ロボットや介護機器には様々な種類があります。

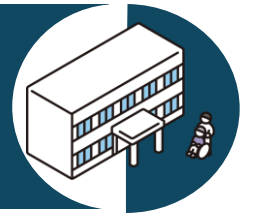
移乗支援



社会福祉法人 鈴鹿福祉会

鈴鹿グリーンホーム

介護ロボットの 카테고리



介護ロボットや介護機器には様々な種類があります。

移乗支援

SASUKE



<https://www.kaigotech.net/ja/archives/551>

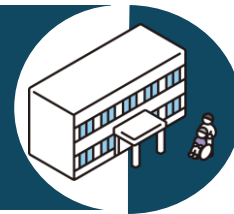
床走行式移乗リフト



社会福祉法人 鈴鹿福祉会

鈴鹿グリーンホーム

特別養護老人ホームの入居基準

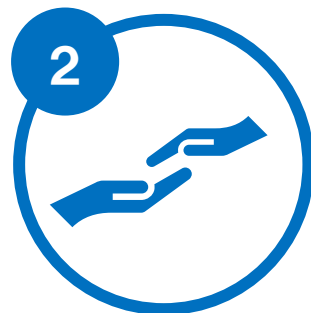


三重県で定める入所基準の指針



本人の状況

ご本人の状況(要介護度)のうち、原則要介護③～⑤の方がご入居いただくことができます



介護の必要性

自宅での生活の困難さについて点数化します。
※介護保険サービスの利用状況

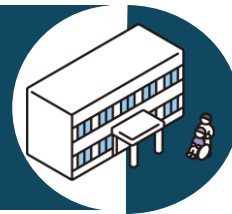


介護者の状況

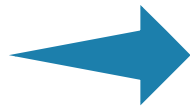
介護者の状況を点数化します
※一人暮らしや高齢者夫婦、
介護者が就労中・虚弱など



これまでの移乗介助



入居者様の体勢を維持するため
にご本人様の体勢を支えます。



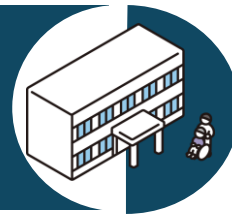
脇下など接触してる一部の部分
に負荷が集中してしまいます。



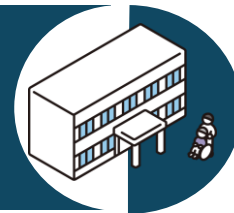
ゆっくりと安定した動作が困難
なため入居者・職員双方に負荷
がかかります。



テクノロジーを活用した移乗介助



テクノロジーは人に温かくないのか？



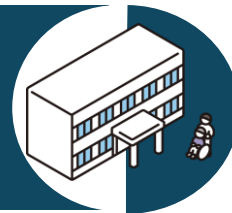
・移乗動作に力が必要なため、
動作中の会話が困難



・動作中も会話しながら安心
できる声かけが可能



テクノロジーを活用した移乗介助



ホームページについて

社会福祉法人 鈴鹿福祉会
鈴鹿グリーンホーム

お電話でのお問合せはこちら
☎059-374-4600

WEB
お問合せ

トップページ | 経営理念
理事長挨拶 | グリーンホーム
だより | 事業紹介 | 法人沿革
情報公開 | 採用情報 | 施設マップ
アクセス

気持ちを「かたち」に
こころづかいを地域の皆様に
思いやりを地域の皆様に

<https://suzuka-greenhome.jp/>

34,000超のユーザー数

約30万のページビュー



グリーンホームだより

介護現場の日常などを1日平均、
約5本のペースで掲載しています

- | | | | |
|---|---|--|--|
| <p>特養 ええな〜! 4
きゅうりの漬物</p> <p>ひのきユニット ユニット…
2024.07.04</p> | <p>悠々 ええな〜! 3
スイカと私</p> <p>グループホーム悠々 介護…
2024.07.04</p> | <p>居宅 ええな〜! 10
今シーズンクワガタ3匹
目</p> <p>居宅介護支援事業所 介護…
2024.07.04</p> | <p>居宅 ええな〜! 6
「あたたかいね! 介護保
険」の最新版です。</p> <p>居宅介護支援事業所 事務員
2024.07.03</p> |
| <p>デイ ええな〜! 8
兼丸さんの歌謡ショー</p> | <p>特養 ええな〜! 11
移動販売②</p> | <p>特養 ええな〜! 12
移動販売</p> | <p>特養 ええな〜! 8
移動スーパー (R6/7/3)</p> |